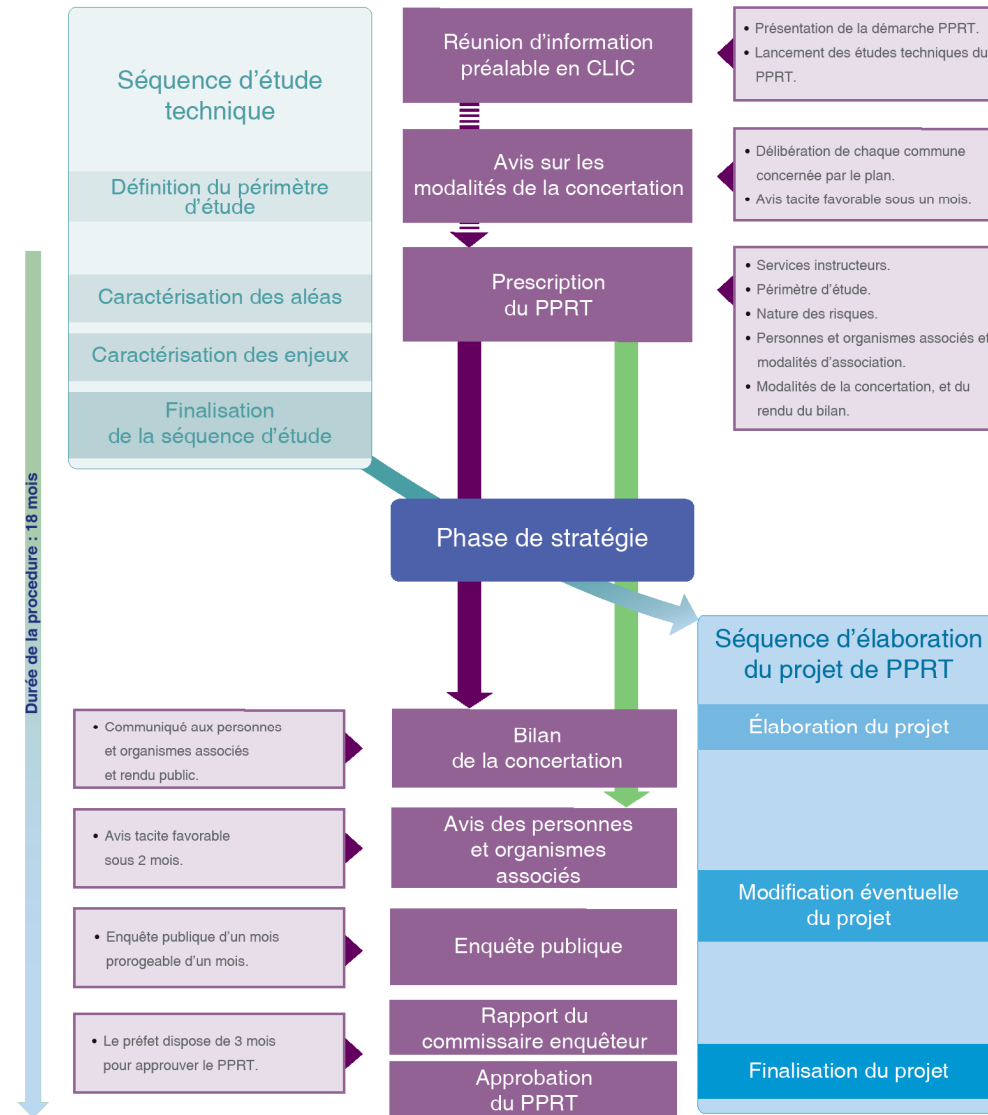


Élaboration des PPRT

Procédure administrative et démarche d'élaboration



Légende

- III Préconcertation
- ➡ Concertation

➡ Association

□ Démarche d'élaboration

■ Procédure administrative

INERIS

Historique des actions de renforcement de la sécurité

Cellule C équipée d'un système d'extinction automatique à mousse haut-fouisonnement (1999)

Arrêté « post-seveso » du 19 février 2007 imposant l'installation d'un système d'extinction automatique dans la cellule B

Autorisation d'augmenter la capacité en cours d'instruction. Avis favorable du CODERST, l'arrêté imposera l'installation d'un système d'extinction automatique dans la cellule A

Échéance des mesures de renforcement de la sécurité : 2010

PPRT GRUEL FAYER

- analyse de l'étude de dangers par l'inspection des installations classées
- phénomènes retenus pour le PPRT
- cartographie du périmètre d'étude
- cartographie des aléas

Analyse de l'étude de dangers

Exhaustivité des phénomènes dangereux (confrontation avec le retour d'expérience)

Identification des phénomènes susceptibles de générer des effets à l'extérieur du site

Examen modélisations

niveau de confiance des mesures de maîtrise des risques

grille de criticité (probabilité-gravité)

cartographie des aléas

Analyse de l'étude de dangers Accidentologie

deux types d'effet identifiés, affectant principalement le personnel et les pompiers :

- **effets thermiques ou brûlures fréquents**
- **effets toxiques très rares**
- **pollution accidentelle des eaux (ex : SANDOZ à BÂLE)**

Analyse de l'étude de dangers : identification des phénomènes dangereux

Phénomène dangereux	Type d'effets
Incendie zone 1	Effet thermique
Incendie cellules A,B,C	Dispersion de fumées toxique
	Effet thermique
Incendie généralisé	Dispersion de fumées toxique
	Effet thermique

Analyse de l'étude de dangers : résultat des modélisations

Effets thermiques : maximum 60 mètres

pas d'effet toxiques mis en évidence mais...

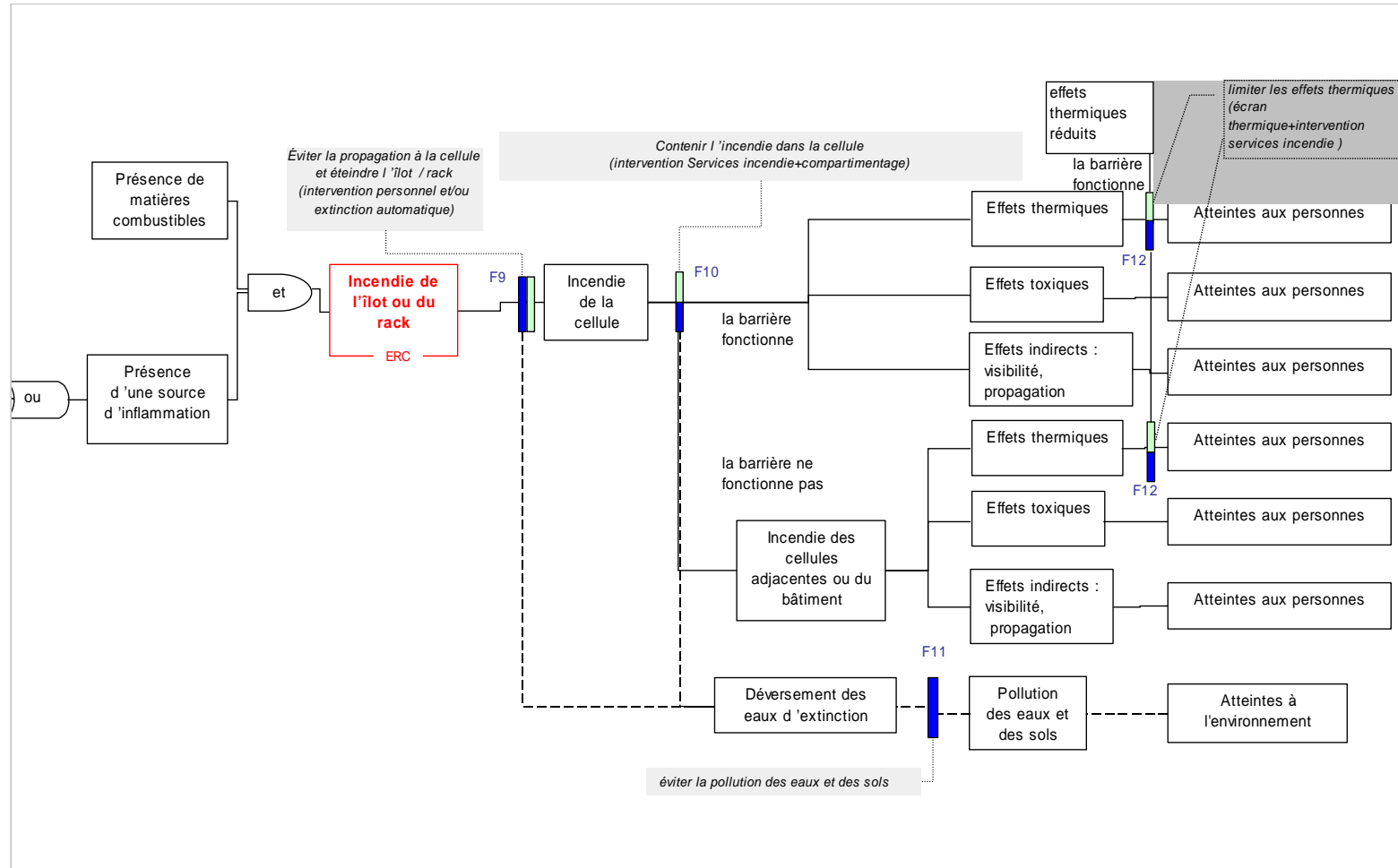
**prise en compte de la validité et de l'incertitude des modèles
(effets irréversibles 100 m)**

prise en compte de possibles effets en hauteur (100-200 m)

Analyse de l'étude de dangers : probabilité, gravité

Ressources, territoires et habitats
 Énergie et climat
 Développement durable
 Prévention des risques
 Infrastructures, transports et mer

Présent
pour
l'avenir



Analyse de l'étude de dangers : grille de criticité

		Probabilité				
		E	D	C	B	A
Gravité	Désastreux	MMR rang 2	NON	NON	NON	NON
	Catastrophique	MMR rang 1	MMR rang 2	NON	NON	NON
	Important	MMR rang 1 Incendie généralisé	MMR rang 1	MMR rang 2 incendie cellules A, B, C	NON	NON
	Sérieux	•		MMR rang 1	MMR rang 2	NON
	Modéré				Incendie Zone 1	MMR rang 1

Analyse de l'étude de dangers : conclusion sur la démarche de maîtrise des risques

Plusieurs accidents en case jaune qui impliquent d'étudier des mesures supplémentaires

Compte tenu des mesures mises en place et envisagées (extinction automatique mousse et compartimentage) qui constituent à ce jour les meilleures techniques disponibles à un coût acceptable, l'inspection des installations classées ne propose pas de renforcer les prescriptions de l'arrêté préfectoral.

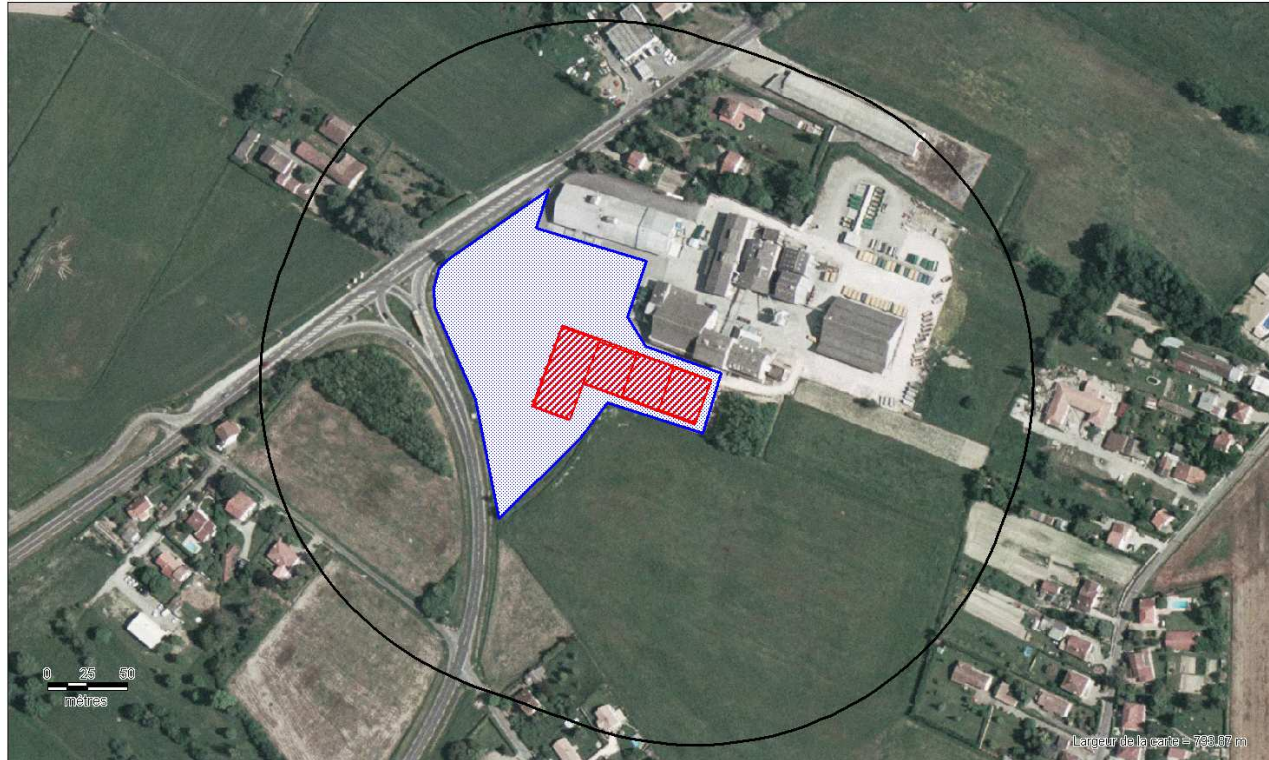
Phénomènes retenus pour le PPRT

N° du PhD	Commentaire	Proba Indice	Type d'effet	Effet Très Grave	Effet Grave	Effet Significatif	Bris de Vitres	Cinetique
1	incendie cellule A		toxique	0	0	200	0	Rapide
2	incendie cellule A		thermique	0	0	23	0	Rapide
3	incendie cellule B		toxique	0	0	200	0	Rapide
4	incendie cellule B		thermique	0	0	23	0	Rapide
5	incendie cellule C		toxique	0	0	200	0	Rapide
6	incendie cellule C		thermique	0	0	23	0	Rapide
7	incendie zone 1		thermique	11	16	21	0	Rapide
8	incendie généralisé		toxique	0	0	200	0	Rapide
9	incendie généralisé		thermique	26	41,5	61,5	0	Rapide

Périmètre d'étude



Annexe à l'arrêté prescrivant l'élaboration du
PPRT de ESTILLAC-ROQUEFORT (GRUEL FAYER)
Périmètre d'étude

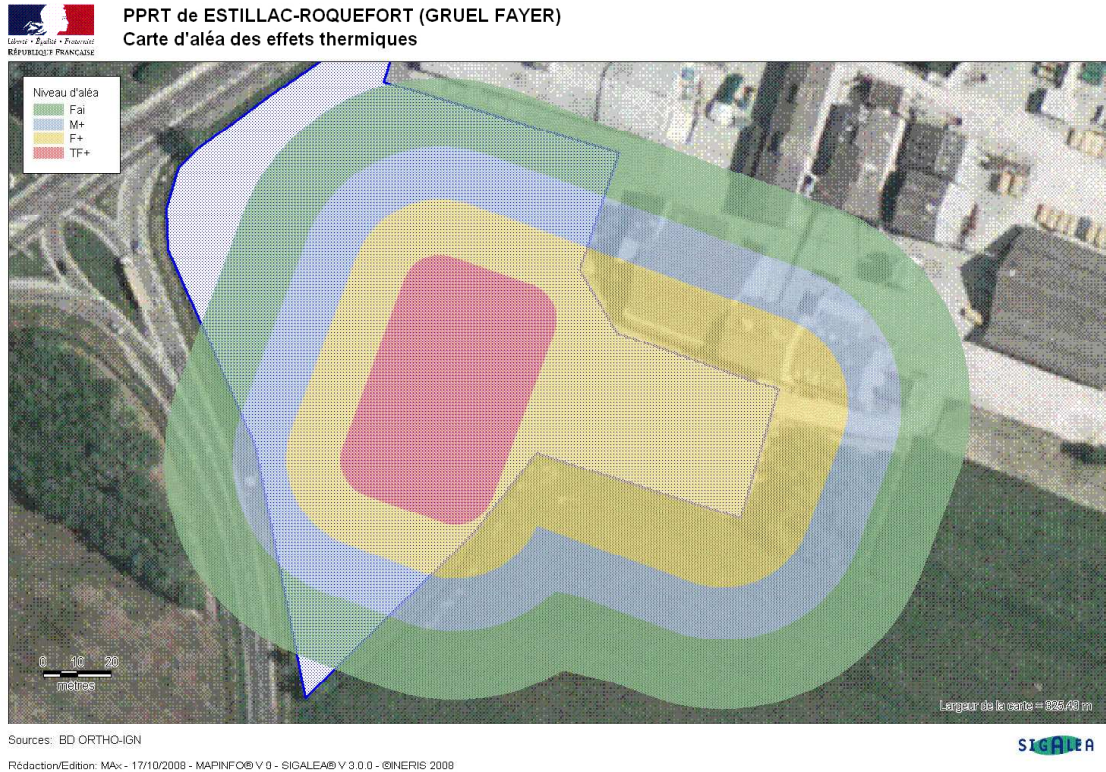


Sources: BD ORTHO-IGN

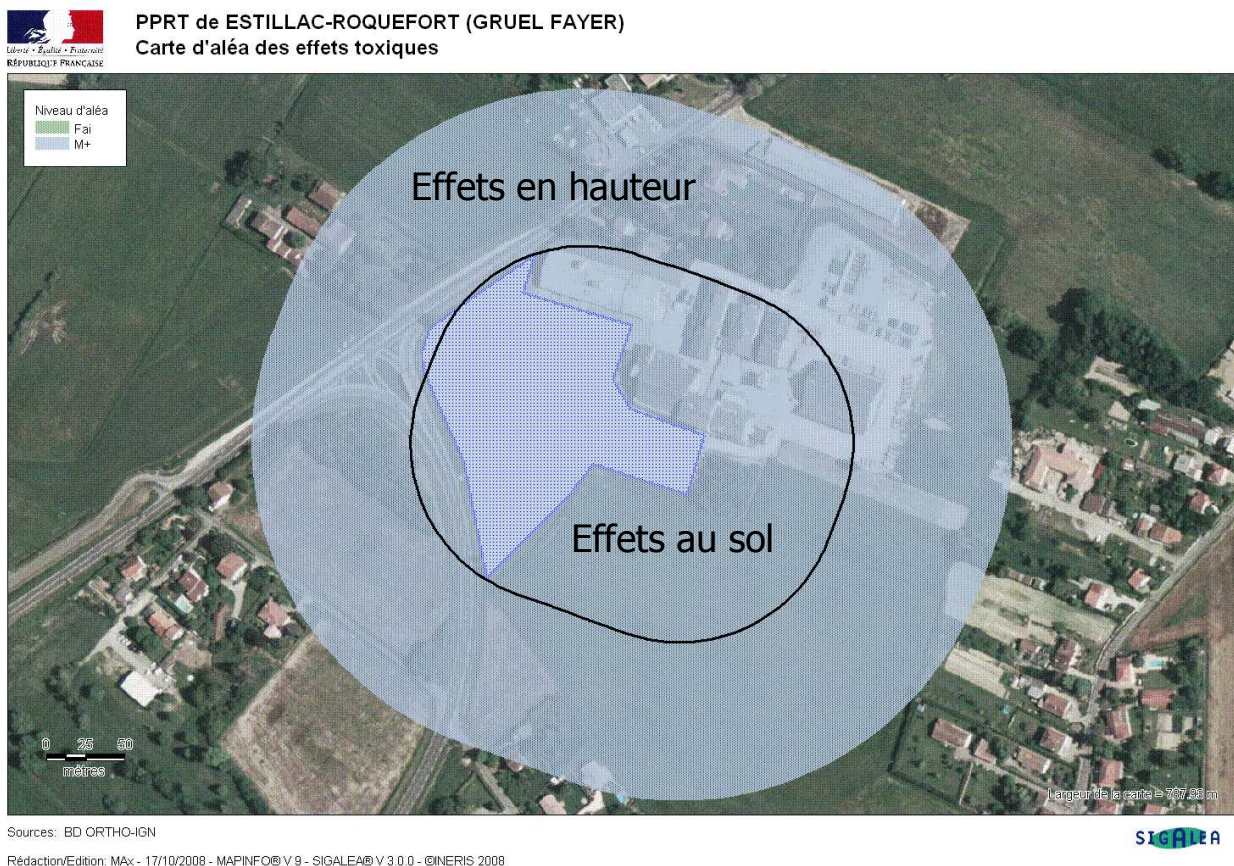
Rédaction/Édition: MAX - 30/09/2008 - MAPINFO® V 9 - SIGALEA® V 3.0.0 - ©INERIS 2008



Cartographie des aléas thermiques



Cartographie des aléas toxiques



Perspectives pour le PPRT

Pas de mesures foncières (expropriation ou délaissement)

**Entre 100 et 200 m , prescriptions concernant uniquement
l'implantation d'établissements recevant du public ou
immeubles de grande hauteur**

**En dessous de 100 m , mesures à étudier en fonction de la
superposition aléas/enjeux (voir projet de règlement)**

Documents mis en ligne sur site internet :

<http://www.risques.aquitaine.gouv.fr/>

Accueil - Prévention des Risques Accidentels - Windows Internet Explorer fourni par DRIRE AQUITAINE

http://www.risques.aquitaine.gouv.fr/

Fichier Edition Affichage Favoris Outils ?

Google Recherche

Accueil - Prévention des Risques Accidentels



Les risques technologiques



Les CLIC



Les PPRT

À LA UNE

Vendredi 16 Janvier 2009
SANTÉ ET ENVIRONNEMENT : MISE EN PLACE D'UN PÔLE NATIONAL DE RECHERCHE EN TOXICOLOGIE ET ÉCOTOXICOLOGIE

Vendredi 16 Janvier 2009
LANCEMENT D'UN PLAN D'ACTIONS NATIONAL D'ÉDUCATION À L'ENVIRONNEMENT

Vendredi 16 Janvier 2009
TRANSPORT ET LUTTE CONTRE LE CHANGEMENT CLIMATIQUE : UNE CONFÉRENCE INTERNATIONALE À TOKYO

Vendredi 16 Janvier 2009
LE CHANGEMENT CLIMATIQUE ET LA BIODIVERSITÉ : THÈMES MAJEURS DU RAPPORT ANNUEL DE L'AGENCE EUROPÉENNE DE L'ENVIRONNEMENT

[En savoir plus](#)

LES ACTUALITÉS

9 PPRT prescrits en Aquitaine au 31/12/2008

Lancement d'un nouveau site Internet

[En savoir plus](#)

→ Accueil

→ Introduction aux risques accidentels

→ Les CLIC

→ Les PPRT

Les Plans de Prévention des Risques Technologiques

Liste des PPRT

Les Comités Locaux d'Information et de Concertation

Liste des CLIC

Les PPRT dans votre commune

Liste des communes

LIENS UTILES

- MEEDDAT
- Préfectures
24 33 40 47 64
- DRIRE
- DDE
24 33 64
- ARIA (Base de données sur les accidents)
- Inspection des installations classées
- Prim.net
- AIDA

PARTICIPEZ !

Ce site sur les risques accidentels en Aquitaine comporte deux espaces principaux dédiés :

- aux CLIC (Comités Locaux d'Information et de Concertation) où vous pouvez accéder aux arrêtés précisant la composition de ces instances mises en place autour de tous les sites SEVESO AS (Avec servitudes) ainsi qu'aux comptes-rendus de réunions
- aux PPRT (Plans de Prévention des Risques Technologiques) où vous pouvez consulter, dans le cadre de la concertation tout au long de la procédure, les documents relatifs à ces plans et faire part de vos observations.

ACCÉDER AU PLAN DE POSITIONNEMENT DES SITES





PPRT : GRUEL FAYER

ACTUALITE : Une réunion publique se tiendra le 16 mars à Estillac salle des associations à partir de 18 h (voir ordre du jour ci-dessous)

DOCUMENTS

Les documents suivants, accessibles par un simple clic, sont également disponibles en mairie. Vous pouvez faire part de vos observations durant la phase de concertation, soit sur le registre en Mairie, soit en utilisant le formulaire suivant (Les remarques faites dans ce cadre alimenteront le bilan sur la concertation mais ne feront pas l'objet de réponses individuelles, elles devront être renouvelées durant l'enquête publique pour être officiellement examinées par le commissaire enquêteur) :

Document	Fichiers joints	Date	Mise en ligne	Commentaires
Rapport de prescription	rapport_MMR_aleas_et_prescription_02.pdf (2671ko)	30/12/2008	26/01/2009	
Arrêté de prescription PPRT	AP_prescription_PPRT_GRUEL_FAYER.pdf (799ko)	30/12/2008	26/01/2009	
Périmètre d'étude	annexe_arrete_perimetre_etude.jpg (1230ko)	30/12/2008	26/01/2009	
Carte des aléas	ANNEXE_I_carto_des_aleas.pdf (770ko)	03/11/2008	26/01/2009	
Carte des enjeux	enjeux_01.pdf (1256ko)	03/11/2008	26/01/2009	
Réunion publique	reunion-publique-odj.doc (29ko)		05/02/2009	

COMMENTAIRES

Votre nom :

Votre prénom :

Votre adresse email :

Code Anti-Spam :  Recopiez le code

Vos commentaires :

→ Accueil

→ Introduction aux risques accidentels

→ Les CLIC

→ Les PPRT

CLIC : (47) GRUEL FAYER, ESTILLAC

COMMUNE(S) TOUCHÉE(S)

Estillac (47)

Roquefort (47)

ETABLISSEMENT(S) CONCERNÉ(S)

GRUEL FAYER - Estillac

Les Plans de Prévention des Risques Technologiques

Liste des PPRT

Les Comités Locaux d'Information et de Concertation

Liste des CLIC

Les PPRT dans votre commune

Liste des communes