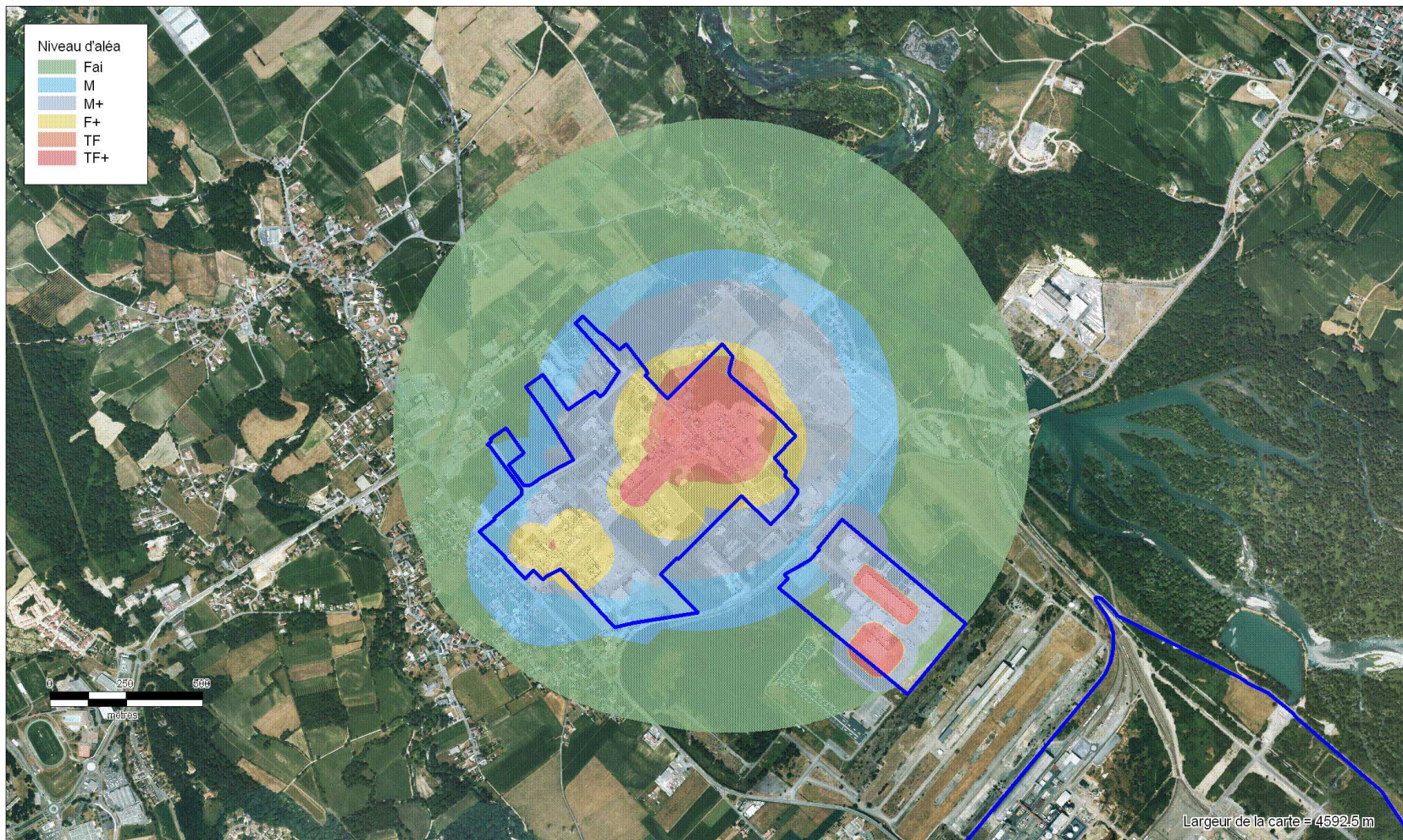




# PPRT des plateformes SOBEGI et ARYSTA sur les communes de Mourenx, Os Marsillon, Pardies et Nogueres

## Carte d'aléa des effets toxiques



Sources:

Rédaction/Édition: SM - 28/01/2009 - MAPINFO® V 9 - SIGALEA® V 3.0.0 - ©INERIS 2008

